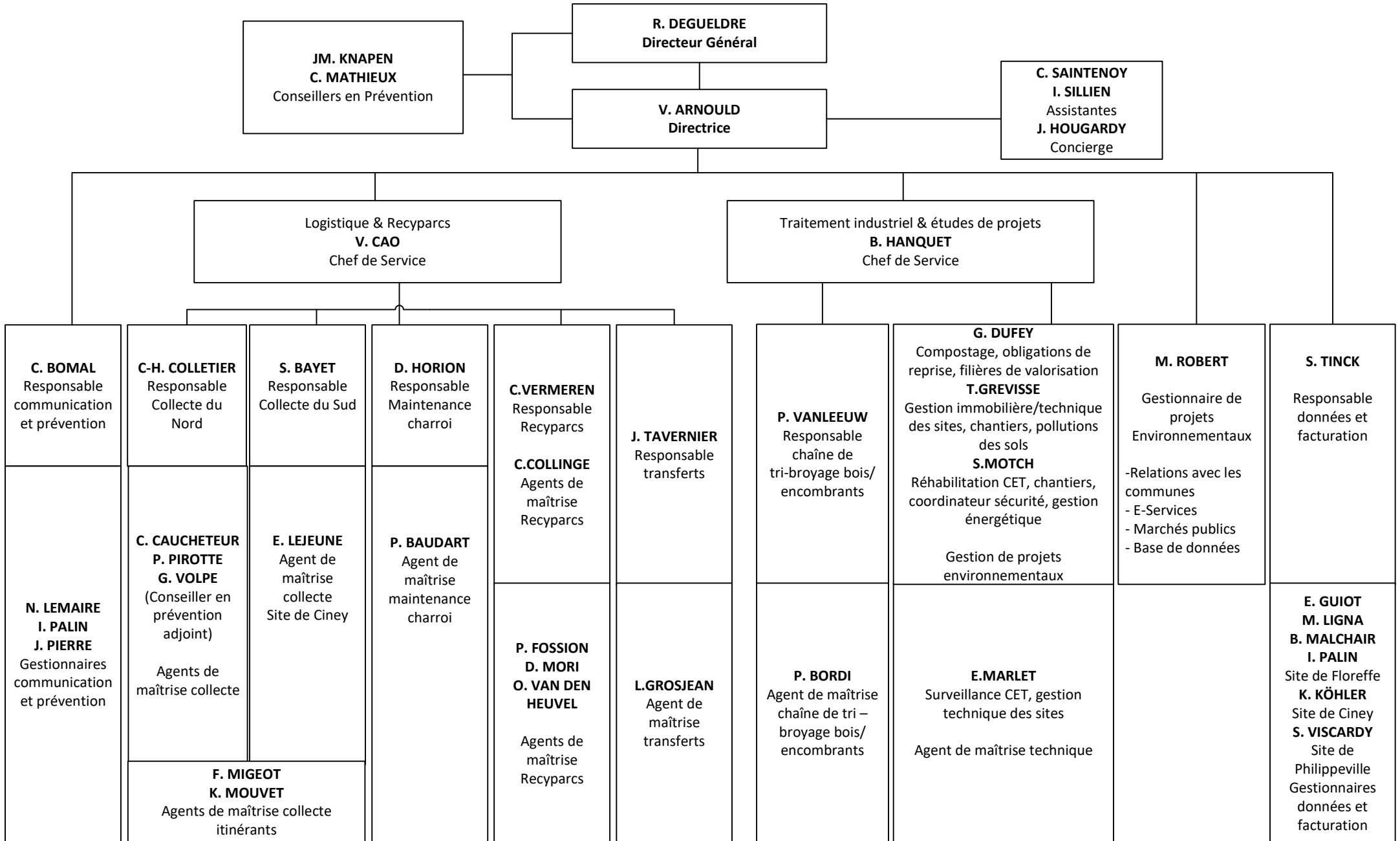


**ORGANIGRAMME FONCTIONNEL
DEPARTEMENT ENVIRONNEMENT**



**JM. KNAPEN
C. MATHIEUX**
Conseillers en Prévention

R. DEGUELDRE
Directeur Général

V. ARNOULD
Directrice

**C. SAINTENOY
I. SILLIEN**
Assistants
J. HOUGARDY
Concierge

Logistique & Recyparcs
V. CAO
Chef de Service

Traitement industriel & études de projets
B. HANQUET
Chef de Service

C. BOMAL
Responsable communication et prévention

C-H. COLLETIER
Responsable Collecte du Nord

S. BAYET
Responsable Collecte du Sud

D. HORION
Responsable Maintenance charroi

C.VERMEREN
Responsable Recyparcs

J. TAVERNIER
Responsable transferts

P. VANLEEUEW
Responsable chaîne de tri-broyage bois/encombrants

G. DUFÉY
Compostage, obligations de reprise, filières de valorisation
T. GREVISSE
Gestion immobilière/technique des sites, chantiers, pollutions des sols
S. MOTCH
Réhabilitation CET, chantiers, coordinateur sécurité, gestion énergétique
Gestion de projets environnementaux

M. ROBERT
Gestionnaire de projets Environnementaux
- Relations avec les communes
- E-Services
- Marchés publics
- Base de données

S. TINCK
Responsable données et facturation

**N. LEMAIRE
I. PALIN
J. PIERRE**
Gestionnaires communication et prévention

**C. CAUCHETEUR
P. PIROTTE
G. VOLPE**
(Conseiller en prévention adjoint)
Agents de maîtrise collecte

E. LEJEUNE
Agent de maîtrise collecte
Site de Ciney

P. BAUDART
Agent de maîtrise maintenance charroi

C. COLLINGE
Agents de maîtrise Recyparcs

**P. FOSSION
D. MORI
O. VAN DEN HEUVEL**
Agents de maîtrise Recyparcs

L. GROSJEAN
Agent de maîtrise transferts

P. BORDI
Agent de maîtrise chaîne de tri-broyage bois/encombrants

E. MARLET
Surveillance CET, gestion technique des sites
Agent de maîtrise technique

**E. GUIOT
M. LIGNA
B. MALCHAIR
I. PALIN**
Site de Floreffe
K. KÖHLER
Site de Ciney
S. VISCARDY
Site de Philippeville
Gestionnaires données et facturation

**F. MIGEOT
K. MOUVET**
Agents de maîtrise collecte itinérants