

bep

*Une équipe.
des idées.
un futur*



TERRITOIRE

PLAN STRATÉGIQUE
2026-2028

INTRODUCTION

Nous avons voulu insérer des **respirations**
dans notre plan stratégique

Des respirations **artistiques** et **poétiques**

Parce que l'Art et la Poésie nous permettent de nous
questionner encore et encore

Au-delà des **objectifs** et des **missions**,

Au-delà des **projets** et des **actions**

Puis d'atterrir dans un plan stratégique qui fait **sens**

Pour nous et, nous l'espérons, pour vous

TABLE DES MATIÈRES

I.	LE BEP EST LÀ, À VOS CÔTÉS		7
II.	UNE ENTREPRISE ROBUSTE ET RESPONSABLE POUR UN TERRITOIRE DURABLE	1. UNE ENTREPRISE ROBUSTE DANS UN MONDE COMPLEXE	7
		2. UNE ENTREPRISE QUI INSCRIT LA RESPONSABILITÉ SOCIÉTALE ET ENVIRONNEMENTALE DANS SON QUOTIDIEN	8
		3. PLUS QUE DES VALEURS, UN ÉTAT D'ESPRIT ET UNE ATTITUDE	10
		4. UNE ENTREPRISE QUI RÉUNIT LES COMMUNES ET LA PROVINCE EN SOUTIEN DU DÉVELOPPEMENT TERRITORIAL NAMUROIS	10
III.	AU CŒUR DE LA WALLONIE, UN TERRITOIRE QUI S'ENGAGE AVEC AMBITION DANS UNE DYNAMIQUE DE DÉVELOPPEMENT DURABLE	1. UN TERRITOIRE ENTREPRENANT	13
		1.1 Un territoire soutenu par des entrepreneurs dynamiques	13
		1.2 Un territoire attractif pour les entreprises	16
		1.3 Un territoire attractif pour une population en croissance	21
		2. UN TERRITOIRE DURABLE	25
		2.1 Un territoire orienté énergie renouvelable	25
		2.2 Un territoire orienté tourisme responsable	27
		2.3 Un territoire orienté économie locale et solidaire	31
		2.4 Un territoire orienté qualité environnementale	33
		2.5 Un territoire orienté circularité des ressources	35
		3. UN TERRITOIRE À L'ÉCOUTE	40
		3.1 Un territoire soucieux des services collectifs apportés à ses citoyens	40
		3.2 Un territoire et des communes aptes à répondre aux enjeux du futur	44
		3.3 Un territoire ouvert sur l'extérieur	46

IV.	AU CŒUR DU NAMUROIS, UNE ENTREPRISE PLURI- DISCIPLINAIRE ET AGILE QUI S'ENGAGE POUR SON TERRITOIRE	1. UNE ENTREPRISE RÉSILIENTE ET DURABLE	48
		2. UNE ENTREPRISE MOTIVÉE ET MOTIVANTE	49
		3. UNE ENTREPRISE ÉTHIQUE ET RESPONSABLE	52
		4. UNE ÉVALUATION DE SON ACTION AU TRAVERS D'INDICATEURS DE PERFORMANCE	55
		4.1 Le cockpit de suivi managérial	55
		4.2 La transparence via l'open data	55
		4.3 Les indicateurs de performance	56
V.	NAMUR ET LE BEP, UNE AVENTURE UNIQUE, UNE IDENTITÉ FORTE POUR AFFRONTER AVEC OPTIMISME LE FUTUR		61
VI.	LE BEP, UNE ÉQUIPE, DES IDÉES, UN FUTUR		63

LE REGARD



Le seul véritable voyage
ne serait pas d'aller vers
de nouveaux paysages,
mais d'avoir d'autres yeux, de
voir l'univers avec les yeux
d'un autre, de cent autres, de
voir les cent univers que
chacun d'eux voit

MARCEL PROUST - *Ecrivain*



"La jeune fille à la perle"
Johannes Vermeer



1. LE BEP EST LÀ, À VOS CÔTÉS

Ce plan stratégique 2026-2028 s'appuie sur une analyse précise de nos réalités avec le bureau de consultance BDO, afin de les inscrire dans une chaîne de valeur forte et cohérente pour le territoire namurois et les acteurs qui le composent. Il est également le fruit d'un **travail collaboratif**, mené par l'équipe managériale et intégrant les collaborateurs, les Administrateurs, les Directeurs généraux des Communes associées, ainsi que nos partenaires clés.

2. UNE ENTREPRISE ROBUSTE ET RESPONSABLE POUR UN TERRITOIRE DURABLE


I. UNE ENTREPRISE ROBUSTE DANS UN MONDE COMPLEXE

Dans un contexte politique, économique et social instable et confronté aux défis majeurs du climat, de l'énergie ou du numérique, le BEP se présente comme un **pilier** solide et fiable capable de répondre aux enjeux actuels et futurs pour son territoire.

UNE ENTREPRISE ROBUSTE ET RESPONSABLE POUR UN TERRITOIRE DURABLE

2. UNE ENTREPRISE QUI INSCRIT LA RESPONSABILITÉ SOCIÉTALE ET ENVIRONNEMENTALE DANS SON QUOTIDIEN

Engagé à être un acteur responsable et référent, le BEP s'inscrira résolument dans les principes du développement durable dans sa dynamique de projets et de fonctionnement. Dans ce cadre, le BEP réalisera annuellement un **bilan carbone** de ses activités afin de réduire son impact et contribuer aux objectifs globaux de réduction des émissions. Il publiera en 2026 son premier **rapport de durabilité** annuel dans l'ensemble de ses intercommunales, en s'inscrivant dans une **démarche ESG** (Environnement, Social, Gouvernance) mais aussi dans une **labellisation de responsabilité sociale et environnementale de ses activités**.



*Le BEP s'engage à être un acteur
responsable et référent*

L'exaltation du présent.
c'est une façon de se tenir, un devoir.
Ne pas être rendu sans cesse
vers ce que l'on voudrait.
Ne pas être triste
de ce que l'on n'a plus.

OLIVIER DE KERSAUSON -
Navigateur

*"La Madeleine
à la veilleuse"
Georges de La Tour*



LA PRÉSENCE

UNE ENTREPRISE ROBUSTE ET RESPONSABLE POUR UN TERRITOIRE DURABLE

3. PLUS QUE DES VALEURS, UN ÉTAT D'ESPRIT ET UNE ATTITUDE

Les 5 valeurs au cœur de l'action du BEP sont :

- L'engagement
- Le professionnalisme
- La proximité
- Le partenariat
- L'ouverture d'esprit

*Ces attitudes guident
chacun des collaborateurs
dans leur action au quotidien*

4. UNE ENTREPRISE QUI RÉUNIT LES COMMUNES ET LA PROVINCE EN SOUTIEN DU DÉVELOPPEMENT TERRITORIAL NAMUROIS

Le BEP a vu le jour en 1963. S'il a connu de nombreuses évolutions au fil du temps, sa vocation première a toujours été de **servir son territoire** et les acteurs qui concourent à son développement et son rayonnement. Intercommunales territoriales (avec les SIAEE) jusqu'en 2004, le BEP s'est ensuite construit autour de filiales sectorielles (BEP Expansion Economique, BEP Environnement, suivi de BEP Crématorium et d'IDEFIN) pour, aujourd'hui, défendre une **vision transversale et intégrée de l'ensemble de ses métiers et compétences**.

L'AUTHENTICITÉ

L'équilibre est à la fois de
s'aimer comme on est tout
en avançant dans le progrès.
Être toujours un progressant

ALEXANDRE JOLLIEN - *Philosophe*



UNE ENTREPRISE ROBUSTE ET RESPONSABLE POUR UN TERRITOIRE DURABLE

Soucieux de défendre sa spécificité en tant qu'**acteur décentralisé et de proximité**, le BEP est un opérateur essentiel, tant en amont, dans la mise en œuvre sur le territoire namurois de la **politique wallonne**, et ce, dans un cadre partenarial, qu'en aval, en garantissant la défense des intérêts et le juste équilibre entre les **actionnaires communaux et provinciaux**. Ainsi, le BEP développera sa stratégie en **soutien de ses actionnaires communaux et provinciaux** et en **parfaite complémentarité** avec ces derniers. Il recherche également la meilleure combinaison de compétences, favorisant les **partenariats publics-privés**, lorsque ceux-ci permettent d'accentuer l'efficacité de l'action. Il se définit comme un **acteur-clé dans la transition durable du territoire**.

3. AU CŒUR DE LA WALLONIE, UN TERRITOIRE QUI S'ENGAGE AVEC AMBITION DANS UNE DYNAMIQUE DE DÉVELOPPEMENT DURABLE

Le territoire namurois est très diversifié et pourtant, a tellement d'atouts en commun à révéler :

- Une diversité de dynamiques locales à faire dialoguer;
- Des projets à bâtir dans le respect de chacun;
- Des collectivités dynamiques et volontaires;
- Un futur, durable, à imaginer ensemble.

AU CŒUR DE LA WALLONIE, UN TERRITOIRE QUI S'ENGAGE AVEC AMBITION DANS UNE DYNAMIQUE DE DÉVELOPPEMENT DURABLE

I. UN TERRITOIRE ENTREPRENANT

I.1 UN TERRITOIRE SOUTENU PAR DES ENTREPRENEURS DYNAMIQUES

Le soutien au développement de l'économie locale, dans le cadre du référentiel métier établi par **Wallonie Entreprendre**, avec une offre de services à haute valeur ajoutée pour soutenir l'entrepreneuriat dans l'innovation et la transition (numérique et durable) et dans ce cadre :

- L'aide à l'étudiant-entrepreneur au travers de l'incubateur étudiants **LinKube by BEP**
- Le soutien à l'**entrepreneur en création** de son activité
- Le soutien à l'**entrepreneur en quête de croissance** dans ses activités via :
 - Le diagnostic 360° et le plan d'accompagnement
 - Une offre de formations «Entreprendre en Namurois»
 - Le soutien à la politique d'investissement
 - L'aide à l'implantation de son projet dans le Namurois
 - Le partenariat avec Namur Invest dans la recherche de solutions financières
 - Un support à la transition et à l'innovation numérique dans le cadre d'une industrie 4.0
- Le soutien à l'**entrepreneur en recherche de durabilité** avec :
 - L'accompagnement bas carbone
 - L'accompagnement ESG
 - L'accompagnement au tri et au zéro déchet

AU CŒUR DE LA WALLONIE, UN TERRITOIRE QUI S'ENGAGE AVEC AMBITION DANS UNE DYNAMIQUE DE DÉVELOPPEMENT DURABLE

- Le soutien au développement de l'**entrepreneuriat féminin** via le partage d'expériences
- Le développement d'une plateforme digitale de contact et d'échanges de documents
- La diversification des **sources de revenus** pour financer l'accompagnement des entreprises
- L'analyse de l'**impact de l'accompagnement** dispensé aux entrepreneurs

— La désignation de l'**entreprise ambassadrice du territoire** avec les Alfes, en soutien à la Province

Mais aussi avec :

- La création d'un **centre d'entreprises en milieu rural** avec IDELUX pour uniformiser les bonnes pratiques sur un territoire aux enjeux similaires
- Le développement de **Namur Expo**, au bénéfice de la stratégie commerciale des entreprises namuroises et wallonnes (by BEP et BEP EXPANSION)
 - Le partenariat avec Easyfairs pour le développement de salons professionnels à Namur et le positionnement stratégique de Namur Capitale
 - La rénovation énergétique et fonctionnelle, ainsi que la création d'un nouveau parking pour rendre l'infrastructure plus durable et mieux adaptée aux attentes du secteur
 - Une attention et un soutien à la politique ESG du concessionnaire Easyfairs, avec une rénovation énergétique de l'ensemble du bâtiment dans le cadre du FEDER
 - La filialisation de l'activité de Namur Expo par la création d'une entité à part entière dans le cadre du partenariat public-privé
 - La relance du marché de concession pour stabiliser le partenariat public-privé à long terme

L'EFFORT



"les raboteurs de parquet"
Gustave
Caillebotte

On a fait de notre mieux
avec ce qu'on nous a donné.

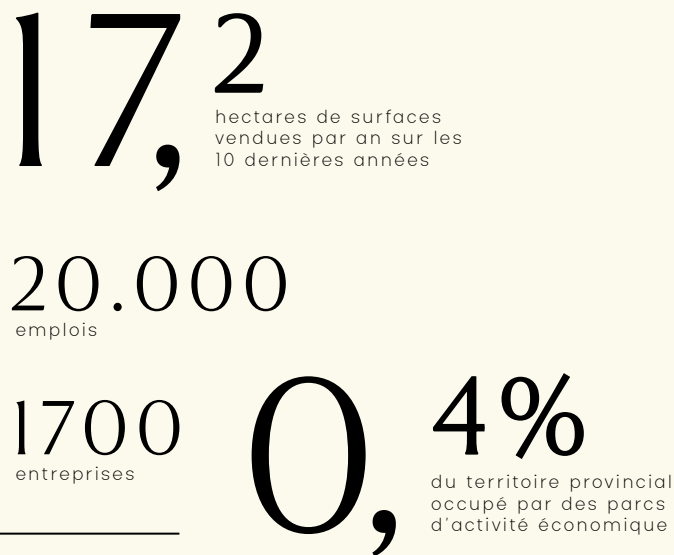
STEPHEN KING - Ecrivain

AU CŒUR DE LA WALLONIE, UN TERRITOIRE QUI S'ENGAGE AVEC AMBITION DANS UNE DYNAMIQUE DE DÉVELOPPEMENT DURABLE

1.2 UN TERRITOIRE ATTRACTIF POUR LES ENTREPRISES

La preuve par les chiffres

Avec une moyenne de **17,2 hectares** de surfaces vendues par an sur les 10 dernières années, l'attractivité des parcs d'activité économique dans le Namurois ne fait aucun doute. Ceux-ci accueillent quelques **1.700 entreprises** et **20.000 emplois** pour une occupation d'à peine **0,4% du territoire provincial**.

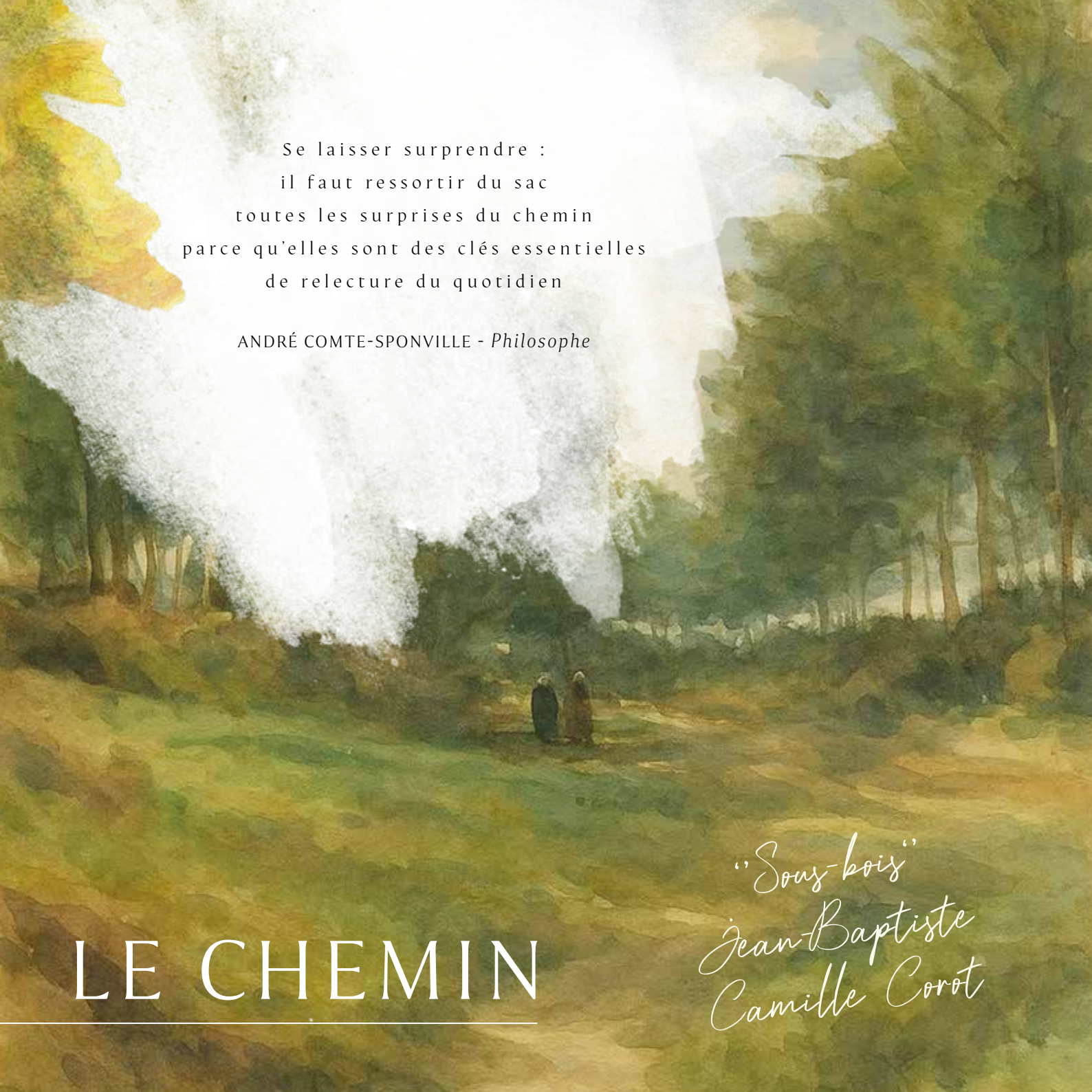


Une évolution du paradigme

Le Schéma de Développement du Territoire (SDT) de la Wallonie invite les acteurs du territoire à plus de sobriété foncière en **limitant l'étalement urbain et l'artificialisation des sols**. Dans ce cadre, le BEP veillera également à constituer un stock de terrains à vocation économique sur l'ensemble du territoire, notamment à destination des PME.

Les **parcs d'activité économique**, un outil essentiel pour le développement des entreprises
(by BEP EXPANSION)

- De nouveaux parcs d'activité en commercialisation : Care-Ys® (Namur), Cit-Ys® (Namur), Condrolys® (Ciney-Hamois) mais aussi Gedinne et Spontin
- De nouveaux parcs d'activité en équipement : Crealys® (Gembloux), la dernière phase de Condrolys® (Ciney-Hamois), Chastrès (Walcourt), Mariembourg (Couvin), Mettet et Anthée (Onhaye)
- De nouveaux parcs d'activité en projet : Baillonville-Nord, Mecalys® (Andenne-Fernelmont-Héron) et Assesse pour les projets de l'intercommunale mais aussi Doische et Fosses-la-Ville pour les projets communaux. Une réflexion sur la valorisation de terrains à Achêne sera menée de même que sur l'actualisation du Schéma de Développement Communal de Namur pour répondre à la saturation des parcs existants
- Des parcs d'activité à revitaliser comme Mettet, Assesse ou Ciney
- Une analyse de l'optimisation des parcs d'activité en mobilisant le foncier résiduel à destination des entreprises pour activer ce potentiel d'accueil
- Le développement de la 5G et la connectivité

The background is a watercolor painting of a forest path. Two small figures are walking away on the path. The scene is dappled with sunlight and shadows, with a large, bright white area in the upper center suggesting a clearing or a strong light source. The colors are muted greens, yellows, and browns, typical of a forest floor.

Se laisser surprendre :
il faut ressortir du sac
toutes les surprises du chemin
parce qu'elles sont des clés essentielles
de relecture du quotidien

ANDRÉ COMTE-SPONVILLE - *Philosophe*

LE CHEMIN

"Sous-bois"
Jean-Baptiste
Camille Corot

AU CŒUR DE LA WALLONIE, UN TERRITOIRE QUI S'ENGAGE AVEC AMBITION DANS UNE DYNAMIQUE DE DÉVELOPPEMENT DURABLE

La revitalisation des **sites à réaménager** (SAR) (by BEP EXPANSION)

- Par la création de parcs d'activité économique pour trois sites de grandes tailles : EFEL (Couvin), une propriété régionale en extension du parc de Sainte-Eugénie (Sambreville) et un terrain de la Défense Nationale (Florennes)
- Par la poursuite du développement de parcs urbains à Namur (Cit-Ys® à Belgrade et Convergences, ancien site de la Province de Namur à Salzinnes)
- Par l'accompagnement de porteurs de projets spécifiques pour les SAR plus petits et fragmentés du territoire

Un soutien visant le renforcement de la gouvernance juridique et financière du **Port Autonome de Namur (PAN)**, en préambule au développement de synergies opérationnelles entre le BEP et le PAN, en vue d'une offre homogène sur le territoire

De **nouveaux incubateurs** pour les entreprises en croissance (by BEP EXPANSION)

- Un incubateur Sciences du Vivant, en partenariat avec Gembloux Agro-Bio Tech
- Un incubateur Santé, en partenariat avec l'UNamur, les hôpitaux et les Hautes Écoles
- Un incubateur Agroalimentaire à Condrolys®, en partenariat avec Gembloux Agro-Bio Tech
- Un incubateur Expo, en partenariat avec Easyfairs

AU CŒUR DE LA WALLONIE, UN TERRITOIRE QUI S'ENGAGE AVEC AMBITION DANS UNE DYNAMIQUE DE DÉVELOPPEMENT DURABLE

Une **promotion immobilière** régulée dans les nouveaux parcs d'activité (by BEP EXPANSION)

- Le partenariat public-privé pour créer des villages PME et ainsi augmenter l'offre immobilière
- L'organisation annuelle d'un événement sur l'immobilier d'entreprises

Le **réseau des parcs d'activité spécialisés** en -YS : une commercialisation ciblée autour des écosystèmes (by BEP et BEP EXPANSION)

- Care-Ys® autour de la santé et du vieillissement
- Cit-Ys® autour de la formation professionnelle
- Ecolys® autour de la construction durable
- Crealys® dans le domaine des sciences du vivant
- Condrolys® dans le secteur de l'agroalimentaire
- Mecalys® dans le domaine industriel

Une offre de **services dédiée aux entreprises** des parcs d'activité par :

- Le diagnostic 360° et le plan d'accompagnement
- Le soutien aux clubs d'entreprises, animateurs des parcs d'activité
 - Des rencontres thématiques dans les parcs d'activité
 - Un événement interclubs d'échanges et de stratégie

-
-
- Un **projet commun** avec les entrepreneurs pour les parcs d'activité
 - La mise en place **d'une plateforme de contacts et d'échanges** pour favoriser les synergies (by BEP EXPANSION)
 - L'analyse de solutions alternatives en vue de favoriser la **mobilité** des travailleurs
 - La mise à disposition de **marchés-cadres d'entretien** structurant en partenariat avec les sociétés d'économie sociale

1.3 UN TERRITOIRE ATTRACTIF POUR UNE POPULATION EN CROISSANCE

- Le Namurois, un territoire recherché, producteur d'une **économie résidentielle**
Avec plus de 500.000 habitants (220.000 ménages), le territoire namurois a connu ces 15 dernières années une croissance de 7,5% de sa population. Comme ailleurs en Wallonie, les enjeux futurs seront liés à la **gestion de cette croissance** et au **vieillissement de la population**. Le territoire namurois, par la qualité de son cadre de vie au sens large (paysage, services, environnement...) a de nombreux atouts pour relever ce défi et renforcer son attractivité.

AU CŒUR DE LA WALLONIE, UN TERRITOIRE QUI S'ENGAGE AVEC AMBITION DANS UNE DYNAMIQUE DE DÉVELOPPEMENT DURABLE


- Une évolution vers le concept de **santé territoriale** en complémentarité avec l'action provinciale
En cohérence avec le **mouvement des Villes-Santé** de l'Organisation Mondiale de la Santé, le BEP fait de cette thématique un enjeu transversal de son action territoriale. L'approche vise à y intégrer les principaux déterminants de la santé, qu'il s'agisse du cadre de vie (qualité de l'air, nuisances sonores...), des inégalités socio-économiques (accès au logement, à l'emploi...) ou de la disponibilité des ressources essentielles (alimentation, services de santé, services de proximité...).
- La mise en place d'une stratégie concertée de projets de territoire
En s'appuyant sur les principales polarités du territoire namurois et les caractéristiques de son espace rural, l'enjeu est d'accompagner les acteurs du territoire dans un **positionnement concerté, adapté et coordonné**
- Un soutien aux **polarités** en support du Schéma de Développement Territorial (SDT)
 - L'assistance à la définition des centralités dans le cadre de l'élaboration des diagnostics territoriaux
 - La mise en place d'un outil permanent d'open data pour faciliter la connaissance et l'aide à la décision au niveau local

Le développement de la **qualité du cadre de vie** en centralité

- Les schémas-directeurs d'aménagement de centre-ville
- La volonté d'ouvrir les villes aux piétons
- L'inscription dans les politiques de rénovation urbaine
- Le développement de l'agriculture urbaine
- Le soutien à la dynamique commerciale en partenariat avec UCM Namur
- Le soutien à de nouveaux quartiers d'habitats intégrés aux centres-villes
- Une démarche de co-construction avec la plateforme collaborative G1ldée

Le soutien à une politique de **mobilité durable**

- Le développement d'aires de covoiturages
- Le soutien à des plans intercommunaux de mobilité
- Le soutien à la démarche de mobipôles
- La mise en place d'un réseau cyclable provincial



*Un territoire attractif
pour une population en croissance*

La beauté du quotidien
est aussi accessible qu'exigeante.
Elle déborde de partout. Elle palpite,
mais se dérobe aux yeux qui s'habituent.
Il faut sans cesse remettre les compteurs
de l'émerveillement à zéro.

LISETTE LOMBE - Poétesse

"La naissance de Vénus"
Sandro Botticelli



LA BEAUTÉ

AU CŒUR DE LA WALLONIE, UN TERRITOIRE QUI S'ENGAGE AVEC AMBITION DANS UNE DYNAMIQUE DE DÉVELOPPEMENT DURABLE

2. UN TERRITOIRE DURABLE

2.1 UN TERRITOIRE ORIENTÉ ÉNERGIE RENOUVELABLE

Les enjeux énergétiques des prochaines années sont de taille : réduction des émissions, augmentation de la part d'énergie renouvelable dans la production, réduction de la consommation finale, neutralité carbone pour le parc de bâtiments tertiaires... Pour relever ces défis et soutenir les Communes dans cette voie, le BEP met en place une stratégie territoriale énergétique, **Energie by BEP**, qui propose un éventail de services ambitieux, concrets et adaptés aux réalités des pouvoirs locaux.

La réalisation de **plans énergie-climat** en soutien de la Convention des Maires

- L'animation du réseau des Conseillers énergie communaux
- L'inscription des plans énergie-climat dans une démarche cohérente de supra-communalité
- La sensibilisation citoyenne au travers de la thermographie aérienne

Le soutien à l'**efficience énergétique des bâtiments communaux**

- La réalisation d'un cadastre énergétique des bâtiments communaux
- L'accompagnement à la définition des stratégies immobilières globales à long terme
- Des marchés-cadres pour anticiper et réaliser les travaux

AU CŒUR DE LA WALLONIE, UN TERRITOIRE QUI S'ENGAGE AVEC AMBITION DANS UNE DYNAMIQUE DE DÉVELOPPEMENT DURABLE

Le soutien à la **transition de la distribution énergétique** (by BEP et IDEFIN)

- Le soutien à ORES dans sa politique d'investissement dans la transition énergétique, via l'optimisation des sources de financement, de manière à ne pas mobiliser les moyens communaux tout en garantissant aux actionnaires des revenus stables, dans un contexte réglementaire fixé par la CWaPE
- Une politique équilibrée de dividendes pour les actionnaires communaux, grâce au plan de trésorerie d'IDEFIN, actualisé selon la politique financière d'ORES, qui prévoit prioritairement le remboursement des emprunts tout en maintenant des dividendes stables pour les Communes, dans un contexte évolutif lié aux engagements d'atteindre 40% de fonds propres d'ici 2034
- Une stratégie concertée en NEOWAL, plateforme de concertation des intercommunales wallonnes pour le suivi d'ORES et l'investissement commun dans la transition énergétique et les énergies renouvelables, dans une optique de rentabilité, à risque maîtrisé et dans le cadre d'une gouvernance rigoureuse

Le développement des **énergies renouvelables** notamment par l'activation de fonciers publics (by BEP et IDEFIN) dans les secteurs de :

- L'éolien
- Le photovoltaïque
- La biomasse
- L'hydro-électricité

-
-
- La géothermie
 - Le soutien à Trans&Wall, dans le cadre de la prise de participation du BEP et dans la perspective de synergies à développer

Le développement du **partage d'énergie** via la création de réseaux de chaleur et le développement de Communautés d'Energie Renouvelable

Le cadastre énergétique des entreprises des parcs d'activité

2.2 UN TERRITOIRE ORIENTÉ TOURISME RESPONSABLE

Les enjeux d'un tourisme plus durable

La robustesse d'une stratégie territoriale repose notamment sur son ancrage local. Le tourisme namurois met en valeur les **ressources du territoire** (paysage, villages, patrimoine, rivières...) et constitue un secteur stratégique pour un développement économique, territorial, local et durable

La réalisation d'un **schéma directeur provincial «slow move»** associant les acteurs locaux et supralocaux du tourisme

Le développement du **tourisme nature**

- Le soutien dans l'approche économique des Parcs naturels et nationaux
- La création de produits découverte nature responsable avec les acteurs du secteur

L'ÉMERVEILLEMENT



*"L'empire des lumières"
René Magritte*

J'essaie de me lever le matin
en célébrant le fait
que le soleil se lève.
Chaque jour doit être spécial
et doit être le jour le plus
important de votre vie.

MADS MIKKELSEN - Acteur



AU CŒUR DE LA WALLONIE, UN TERRITOIRE QUI S'ENGAGE AVEC AMBITION DANS UNE DYNAMIQUE DE DÉVELOPPEMENT DURABLE

- La réalisation de circuits touristiques de mobilité douce en liaison avec les points-nœuds, le RAVeL et le réseau cyclable structurant

- La redynamisation de campings et le développement d'aires d'accueil pour motorhomes

Le développement du **tourisme fluvial**

- L'opérationnalisation de «Namur, Province au fil de l'eau» et son inscription dans une stratégie wallonne du tourisme fluvial

- Le partenariat accru avec le Port Autonome de Namur (PAN)

Le développement du **secteur MICE et du tourisme d'affaires**

- La réalisation d'un cadastre de l'offre disponible pour la confection de produits cohérents

Le développement du **tourisme gastronomique** de terroir

- Le soutien aux entreprises de l'épicerie fine et des producteurs locaux
- La création de produits découverte avec les acteurs du secteur

L'accompagnement des **attractions touristiques** dans une démarche de croissance durable et responsable

Le développement du **Domaine provincial de Chevetogne**, en appui de la Province, dans une recherche d'efficience des ressources financières

L'accompagnement de **projets publics patrimoniaux** en partenariat avec la Fondation Roi Baudouin

2.3 UN TERRITOIRE ORIENTÉ ÉCONOMIE LOCALE ET SOLIDAIRE

Une **plateforme de crowdfunding territorial CiLo** ambitieuse, en partenariat avec la Fondation Roi Baudouin, pour soutenir et faciliter le financement de projets locaux à impact positif, par l'accompagnement des porteurs de projet dans la structuration, la mise en ligne et la promotion de leurs campagnes

Le soutien aux **circuits-courts de production alimentaire**

- L'accompagnement des producteurs locaux dans leur stratégie de développement
- Le soutien aux plateformes coopératives de mutualisation d'équipements en liaison avec Paysans Artisans
- Le soutien aux Communes et collectivités locales pour développer une stratégie d'alimentation responsable
- La création de partenariats avec les acteurs privés et publics du tourisme

Le soutien au secteur de l'**artisanat**

- L'accompagnement des artisans dans leur stratégie de développement en partenariat avec l'Office des Métiers d'Art
- La création de partenariats avec les acteurs privés et publics du tourisme

LA CONVICTION



Si on a une conviction forte,
c'est le principal.
C'est le seul socle qu'on ait :
savoir que c'est juste,
ce qu'on fait.

COLINE SERREAU* - Cinéaste

*"Le Christ dans la tempête
sur la mer de Galilée"
Rembrandt*

AU CŒUR DE LA WALLONIE, UN TERRITOIRE QUI S'ENGAGE AVEC AMBITION DANS UNE DYNAMIQUE DE DÉVELOPPEMENT DURABLE

2.4 UN TERRITOIRE ORIENTÉ QUALITÉ ENVIRONNEMENTALE

Pour un **territoire zéro déchet** non recyclable et réutilisable (by BEP ENVIRONNEMENT)

- La mise en place d'une stratégie supracommunale associant les acteurs locaux du secteur via la cartographie des acteurs clés, l'identification des ressources et des infrastructures existantes
- L'animation du réseau des acteurs communaux du secteur par le biais du partage de bonnes pratiques et de formations du personnel communal et des gestionnaires de collecte et de traitement des déchets aux méthodes de réduction des déchets et d'économie circulaire
- Une politique de sensibilisation et d'animation exclusivement dédiée à cet objectif et orientée vers différents publics cibles (grand public, écoles, personnel communal, public fragilisé...)
- La réalisation de plans communaux zéro déchet et leur inscription dans une démarche cohérente supracommunale
- L'implication des plus jeunes via les écoles, les maisons de jeunes, les conseils communaux des enfants... dans les politiques zéro déchet

AU CŒUR DE LA WALLONIE, UN TERRITOIRE QUI S'ENGAGE AVEC AMBITION DANS UNE DYNAMIQUE DE DÉVELOPPEMENT DURABLE

Des **parcs d'activité économique durables** (by BEP EXPANSION)

- Une démarche volontariste de management environnemental des parcs d'activité
- Des aires de biodiversité dans chaque parc d'activité en partenariat avec les acteurs locaux
- Un équilibre avec les activités agricoles par l'anticipation des besoins du secteur et un dialogue renforcé

Des **recyparcs et des sites de gestion de déchets plus durables** pour demain (by BEP ENVIRONNEMENT)

- Une démarche volontariste de management environnemental ISO14001 pour les activités de gestion industrielle de BEP Environnement
- Une démarche volontariste de management environnemental EMAS pour les centres d'enfouissement technique et le centre de compostage
- Des aires de biodiversité dans chaque recyparc

Le soutien à la **propreté publique** sur le territoire provincial

- La proposition d'un service de propreté publique en support des Communes visant à mutualiser les moyens et renforcer la capacité de celles-ci à veiller à la salubrité et, par conséquent, à l'image du territoire
- La création d'une fonction d'agent constatateur, habilité à intervenir autour des installations de BEP Environnement, dans une optique de collaboration avec les services communaux et zones de police, afin de lutter contre les incivilités

— La **renaturation d'anciennes friches industrielles** en faveur de la biodiversité en partenariat avec des acteurs locaux (by BEP et BEP ENVIRONNEMENT)

— Un **territoire plus résilient face aux inondations** en collaboration avec les autres acteurs provinciaux

2.5 UN TERRITOIRE ORIENTÉ CIRCULARITÉ DES RESSOURCES

— La **Ressourcerie Namuroise By BEP**, pivot de la stratégie en matière de circularité (by BEP ENVIRONNEMENT)

- Une Ressourcerie 2.0 pour demain, visant à offrir de nouveaux services tels que récuparc, repair café et matériauthèque, tout en développant et valorisant l'emploi faiblement qualifié
- L'optimisation du réseau de magasins responsables
- Le développement des espaces recup' dans les recyparcs
- La promotion du réemploi, de la réparation et de l'upcycling par des actions de sensibilisation et de récup' dans les recyparcs, la collaboration avec les acteurs de l'économie sociale et des animations au sein des écoles et lors de manifestations locales

AU CŒUR DE LA WALLONIE, UN TERRITOIRE QUI S'ENGAGE AVEC AMBITION DANS UNE DYNAMIQUE DE DÉVELOPPEMENT DURABLE

— Un **service de collectes de proximité** pour mieux recycler (by BEP ENVIRONNEMENT)

- L'optimisation des tournées, par le biais des données de terrain et l'usage d'outils numériques, permettant une planification intelligente et dans une optique d'efficacité et de durabilité
- L'utilisation de véhicules adaptés, notamment à motorisation alternative électrique, dimensionnés aux besoins spécifiques de chaque zone (urbaine, rurale, difficile d'accès...)
- Le développement de points d'apport volontaire, permettant aux citoyens d'évacuer leurs déchets sans dépendre du passage du camion, permettant une réduction du nombre de tournées

— Un **service de tri de proximité** pour mieux recycler (by BEP ENVIRONNEMENT)

- L'extension et la modernisation du réseau des bulles à verre, esthétiques, insonorisées et intégrées à l'espace public, en vue d'optimiser les vidanges sur le plan environnemental et logistique et limiter les incivilités
- Le réseau des recyparcs accessible en améliorant l'accueil et l'information, grâce à un personnel formé, une signalétique efficace, tout en sensibilisant les usagers à la réduction des déchets à la source et au réemploi via les espaces récup'

— Des **outils de traitement** de plus en plus circulaires (by BEP ENVIRONNEMENT)

- Le renforcement du **centre de compostage** visant à valoriser les déchets verts des citoyens et professionnels en vue de produire un compost de qualité, mais aussi dans le développement de partenariats locaux pour favoriser les circuits courts et soutenir les filières locales agricoles et d'espaces verts

-
-
- La modernisation de l'**unité de biométhanisation** en veillant à accroître sa performance énergétique, sa fiabilité et sa capacité de traitement, en collaboration avec IDELUX et INTRADEL pour promouvoir l'utilisation du digestat et du compost, comme fertilisant durable auprès des agriculteurs locaux
 - La continuité, la fiabilité et la performance opérationnelle **du centre de traitement du bois BIVALOR**, pour répondre aux exigences environnementales et de sécurité, tout en renforçant les partenariats avec les repreneurs industriels pour garantir des débouchés stables aux plaquettes produites, combustibles de substitution aux énergies fossiles
 - La poursuite de la valorisation optimale des déchets résiduels via l'**unité de valorisation énergétique UVELIA** en préparant la modernisation de l'outil avec les partenaires INTRADEL et IDELUX, pour améliorer la performance environnementale, énergétique et technique et renforcer l'intégration de l'unité dans les réseaux de chaleur et les objectifs climatiques régionaux
 - La poursuite de l'exploitation du **centre de recyclage des PMC VALTRIS** en veillant à la mise en place d'une consigne sur les canettes et bouteilles en plastique afin d'assurer la pérennité de celui-ci
 - La mise en place d'une **veille active** pour détecter les opportunités émergentes de valorisation des déchets, en étant ouvert via réseautage avec les acteurs publics, privés et académiques
 - La **circularité dans les parcs d'activité économique** avec le projet de symbiose industrielle visant à favoriser la circularité des ressources pour les entreprises d'un même parc (by BEP et BEP EXPANSION)

AU CŒUR DE LA WALLONIE, UN TERRITOIRE QUI S'ENGAGE AVEC AMBITION DANS UNE DYNAMIQUE DE DÉVELOPPEMENT DURABLE

trakk L'ACCÉLÉRATEUR DE TRANSITIONS OU
L'INCUBATEUR DES INITIATIVES DURABLES

Une nouvelle stratégie pour le TRAKK

Le TRAKK opère une évolution visant à être au cœur de son écosystème territorial, tout en attirant davantage de profils entrepreneuriaux. Dans ce cadre, il se fixe pour mission de connecter, inspirer et accompagner les entreprises namuroises dans **la réussite de leurs transitions (digitale, environnementale et managériale)** afin qu'elles deviennent profondément agiles et résilientes et qu'elles aient un impact positif sur leur territoire. Lieu de rencontre, d'innovation, de création et d'expérimentation, le TRAKK ambitionne de faire converger les énergies positives du territoire pour en faire un exemple de résilience et d'**économie régénérative**.

Le support à la communauté d'entrepreneurs responsables

Dans le cadre de son repositionnement stratégique, l'offre d'accompagnement du TRAKK évolue avec :

- L'**animation d'un groupe de «pionniers»**, moteur de l'expérimentation
- La création de **communautés de pratiques**

-
-
- Le **soutien et l'accompagnement** pour :
 - Innover dans son entreprise
 - Tester son idée, son produit
 - Faire connaissance et se connecter
 - Comprendre et s'inspirer
 - Créer des partenariats
 - Lever des fonds
 - Se développer avec les diagnostics 360° et les plans d'accompagnement (en lien avec les conseillers du BEP)
 - La création d'un **réseau de partenaires** pour l'organisation d'événements favorisant l'échange et le partage d'expériences autour des transitions
 - L'organisation d'un **événement annuel** avec la communauté d'entrepreneurs autour d'une thématique liée à la transition
 - L'organisation de «**regards croisés**» **entre les entrepreneurs et les Communes** autour de thématiques liées à la transition du territoire susceptibles de provoquer de nouvelles idées et l'innovation entrepreneuriale et territoriale
 - La **décentralisation du TRAKK** sur le territoire et la recherche de nouveaux partenariats

AU CŒUR DE LA WALLONIE, UN TERRITOIRE QUI S'ENGAGE AVEC AMBITION DANS UNE DYNAMIQUE DE DÉVELOPPEMENT DURABLE

3. UN TERRITOIRE À L'ÉCOUTE

3.1 UN TERRITOIRE SOUCIEUX DES SERVICES COLLECTIFS APPORTÉS À SES CITOYENS

Le BEP **anticipe les évolutions** du territoire et accompagne la mise en œuvre des projets des Communes et d'autres partenaires. Diagnostiquer le territoire, soutenir son aménagement et le développement de projets publics, coordonner les acteurs publics et privés, pour mener à bien les projets tout en veillant à leur durabilité, ce sont les missions du BEP pour garantir des services collectifs adaptés, pérennes et de qualité.

- La mise en place d'une **cartographie provinciale et supracommunale**, grâce à une connaissance fine des dynamiques territoriales et le partage de cette connaissance aux acteurs du territoire afin de nourrir les projets et les décisions
- La **valorisation des données publiques** fiables en open data, de manière structurée, pour favoriser la compréhension des dynamiques locales, éclairer les choix et aider dans les décisions stratégiques
- La **structuration de la participation citoyenne**, par le biais de la **plateforme Glidée**, afin de collecter et valoriser les propositions des habitants et acteurs du territoire pour enrichir les projets dès leur entame, tout en accompagnant les Communes dans cette démarche participative

La **création d'équipements publics performants** contribuant à la qualité de vie et à l'attractivité du territoire, en accompagnant les Communes et autres acteurs dans le développement de leurs projets par :

- Le soutien au développement de **crèches**
- Le soutien au développement des **écoles**
- Le soutien à l'accueil citoyen dans les **maisons communales**
- Le soutien aux **infrastructures sportives**
- Le soutien aux **infrastructures culturelles**
- Le soutien à la sécurité via les **zones de police**
- Le soutien à la sécurité via les **zones de secours**
- Le soutien aux personnes défavorisées via les **CPAS**
- Le soutien au développement des **infrastructures hospitalières**
- Le soutien au développement de **maisons médicales**
- Le soutien au développement de **résidences pour aînés**
- Le soutien à la **rénovation du bâti**
- Le support à la **fin de vie** (by BEP CREMATORIUM)
 - Le partenariat avec la société des Crématoriums de France
 - La construction d'un **nouveau crématorium à Eghezée**
 - La réflexion au sujet d'un nouveau crématorium à Couvin

AU CŒUR DE LA WALLONIE, UN TERRITOIRE QUI S'ENGAGE AVEC AMBITION DANS UNE DYNAMIQUE DE DÉVELOPPEMENT DURABLE

- Le support aux **édifices de culte**
 - Une aide juridique et administrative à la fusion des fabriques d'église en partenariat avec l'Evêché
 - Un cadastre et un plan pluriannuel pour les édifices du culte
 - Le soutien à l'ouverture des édifices du culte
 - Un réseau de lectures dans les édifices du culte
- Le support au **patrimoine classé** (ou reconnu)
- L'aide aux Communes via la mise en place d'une **stratégie foncière** avec l'examen de la création d'un outil dédié à cet effet

Nos missions ?

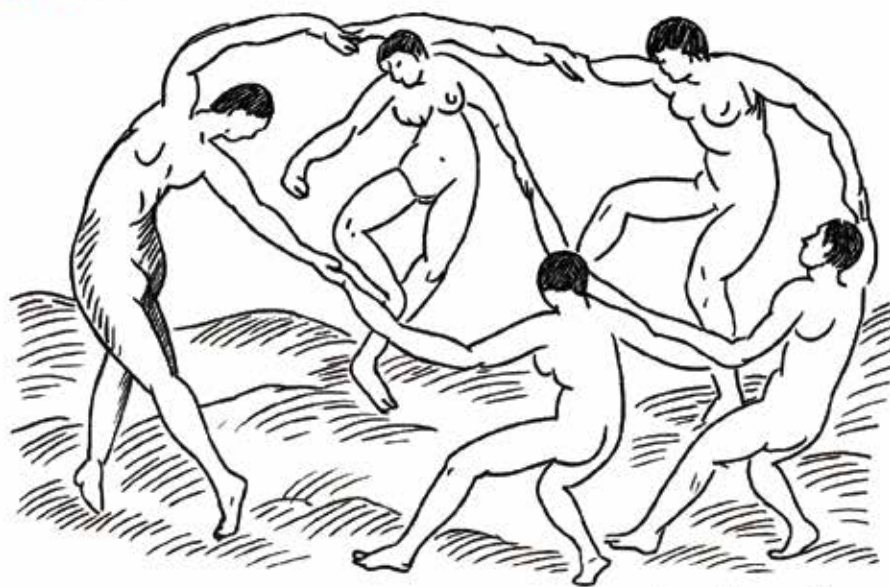
*Diagnostiquer, soutenir, coordonner
dans le but de garantir des services collectifs
adaptés, pérennes et de qualité*



LE COLLECTIF

C'étaient des gens biens, des gens sains.
Ils se regardaient avec joie et franchise
en se disant ouvertement leurs qualités
et leurs défauts.

VLADIMIR ARSENIIEV - *Ecrivain*



"la danse"
Henri Matisse

AU CŒUR DE LA WALLONIE, UN TERRITOIRE QUI S'ENGAGE AVEC AMBITION DANS UNE DYNAMIQUE DE DÉVELOPPEMENT DURABLE

3.2 UN TERRITOIRE ET DES COMMUNES APTES À RÉPONDRE AUX ENJEUX DU FUTUR

— La création d'une **plateforme multiservices d'échange** avec les acteurs communaux en vue de favoriser de manière rapide la transmission d'informations en lien avec les activités du BEP

— L'enjeu du **digital**

- Des **diagnostics de compétences** individuelles des agents communaux en matière de numérique avec un support de formation spécifique et adapté aux besoins individuels, afin d'élever le niveau de maturité numérique et, in fine, rendre des services publics plus efficaces et mieux adaptés aux citoyens
- Des **diagnostics de cybersécurité** afin de sensibiliser les élus et les équipes IT aux enjeux, en offrant un accompagnement technique et des formations ciblées pour limiter les risques d'attaque, garantir la protection des données et ainsi, veiller à la continuité de service public et au maintien de la confiance des citoyens
- Un soutien à la **stratégie d'open data** dans le cadre de certaines thématiques clés comme les commerces ou la qualité de l'air, en veillant à aider les Communes à valoriser et donner du sens à leurs propres données, notamment celles issues de capteurs

-
-
- L'optimisation des services publics locaux, par la promotion et l'utilisation de l'**intelligence artificielle** dans les Communes, en intégrant les outils d'IA adaptés à leur réalité, tout en veillant à une approche responsable et éthique

L'enjeu des **ressources humaines**

- Des **analyses organisationnelles** pour des administrations plus efficaces
- Un réseau d'animation et d'échanges avec les responsables ressources humaines des Communes

L'enjeu de la **gouvernance**

- Des formations régulières en **marchés publics** et autres thématiques à enjeux
- Des assistances particulières en cas de problèmes de gouvernance et de contentieux
- Le développement de **centrales de marchés** pour aider les Communes à développer leur expertise et leurs services

L'enjeu du **patrimoine immobilier**

- L'analyse de la bonne **assurance des biens et des services**, par la réalisation d'audits des portefeuilles d'assurance et l'assistance à la passation des marchés publics pour les nouveaux contrats pour les Communes et CPAS
- La mise à disposition d'un **outil de suivi et de reporting** du patrimoine
- La mise en place de marchés-cadres
- Le suivi de **l'état des routes** grâce aux capteurs installés sur les camions de collecte de déchets

AU CŒUR DE LA WALLONIE, UN TERRITOIRE QUI S'ENGAGE AVEC AMBITION DANS UNE DYNAMIQUE DE DÉVELOPPEMENT DURABLE

— L'enjeu du **durable**

- Un réseau d'animation et d'échanges avec les responsables durables des Communes
- Des **diagnostics de maturité durable** et un support à l'inscription dans une démarche RSE et ESG pour les Communes

— L'enjeu de la **communication**

- Un réseau d'animation et d'échanges avec les responsables communication des Communes
- Un service mutualisé en communication

— La mise en place de **groupements d'employeurs et de matériels**

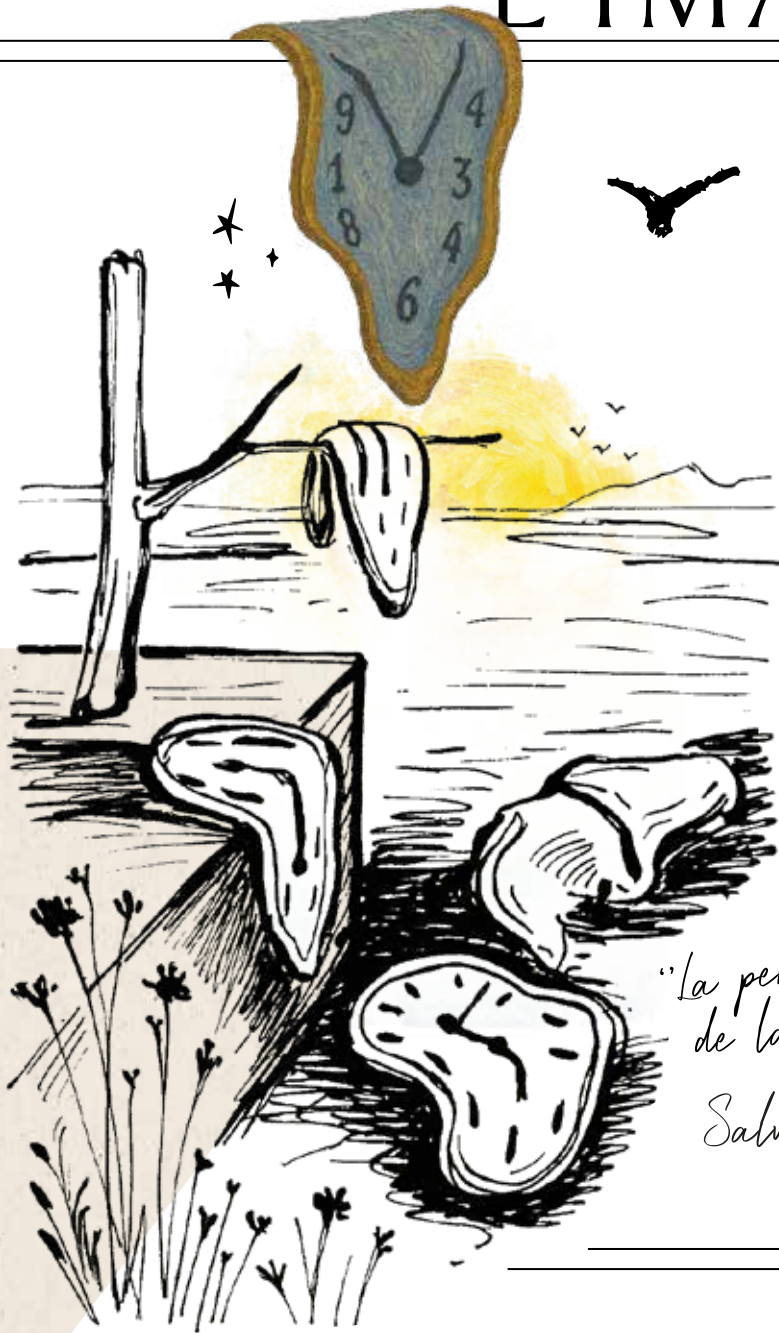
3.3 UN TERRITOIRE OUVERT SUR L'EXTÉRIEUR

— Le développement d'une **stratégie transfrontalière avec les Ardennes françaises**

- Une rencontre annuelle entre les Communes frontalières
- Le développement de l'axe Namur - Charleville - Reims

— Le développement de **collaborations avec les Communes frontalières** à la Province de Namur pour répondre aux enjeux de mutualisation

L'IMAGINATION



Il faut redimensionner les réalités
à la taille de l'univers.
Il y a toute une série de problèmes
qui paraissent immenses et qui,
pourtant, ne représentent rien
du point de vue de l'univers

AKHENATON - *Rappeur*

*"La persistance
de la mémoire"*
Salvador Dalí

4. AU CŒUR DU NAMUROIS, UNE ENTREPRISE PLURIDISCIPLINAIRE ET AGILE QUI S'ENGAGE POUR SON TERRITOIRE

I. UNE ENTREPRISE RÉSILIENTE ET DURABLE

— Une **décarbonation progressive** de ses activités (by BEP et BEP ENVIRONNEMENT)

- L'électrification progressive des véhicules et camions de collecte
- L'adhésion à une centrale de covoiturage pour les collaborateurs
- La mise en place d'un **plan mobilité** pour l'entreprise
- Une efficience énergétique de ses bâtiments
- Le suivi de ses bâtiments par la mise en place d'une comptabilité énergétique
- De la production photovoltaïque sur ses bâtiments (by BEP, BEP EXPANSION et BEP ENVIRONNEMENT)
- L'inscription de son patrimoine dans une **Communauté d'Energie Renouvelable**

— Une accentuation de sa **politique de prévention, de tri et de recyclage des déchets** (by BEP ENVIRONNEMENT)

- L'amélioration du tri sélectif par l'identification de zones de tri, la formation et l'évaluation des actions
- La mise en œuvre de mesures zéro déchet

-
-
- Des **aires de biodiversité** à l'extérieur de ses bâtiments
 - L'intensification d'une **politique d'achats durables**
 - L'ouverture du TRAKK et du BEP à des **événements et expositions** liés à la transition
 - La mise en place d'une **politique paperless**
 - La gestion électronique des documents
 - La digitalisation des services financiers et comptables
 - La digitalisation des services ressources humaines
 - L'archivage électronique des documents
 - La gestion des courriers entrants et sortants
 - La digitalisation des signatures

2. UNE ENTREPRISE MOTIVÉE ET MOTIVANTE

- Le **développement des compétences** des collaborateurs pour renforcer leur engagement et leur professionnalisme (by BEP ET BEP ENVIRONNEMENT)
 - La mise en place d'un plan de développement structuré visant à améliorer les compétences des managers en gestion de leurs équipes

AU CŒUR DU NAMUROIS, UNE ENTREPRISE PLURIDISCIPLINAIRE ET AGILE QUI S'ENGAGE POUR SON TERRITOIRE

- Le développement d'un plan de formation pour optimiser les compétences en autonomie et en gestion de projets
- L'élaboration d'un plan de formation aux compétences numériques basé sur une évaluation préalable du niveau de maturité digitale des collaborateurs
- La création d'une BEP Academy, centre de formation pour le personnel ouvrier en partenariat avec des acteurs-clés de la formation dont le FOREM
- Le renforcement du programme d'accueil de stagiaires
- La mise en place d'un programme d'attraction, de développement et de rétention des jeunes employés à potentiel
- L'insertion professionnelle de personnes éloignées de l'emploi

Le **bien-être professionnel** pour plus d'efficacité au travail (by BEP et BEP ENVIRONNEMENT)

- La mise en œuvre d'un plan annuel bien-être qui inclut l'évaluation régulière du niveau de bien-être des collaborateurs au travail
- L'élaboration d'un plan annuel et pluriannuel axé sur la prévention des risques et l'amélioration de la sécurité au travail
- La mise en place d'un plan pluriannuel de gestion de crises
- L'analyse de la problématique des fins de carrière dans le contexte précis de métiers considérés comme physiquement pénibles
- L'offre de services supplémentaires aux collaborateurs pour améliorer leur quotidien professionnel

La promotion d'une **culture d'entreprise** qui encourage l'engagement des collaborateurs et la collaboration entre les équipes

- La mise en place d'une opération «vis ma vie» en organisant des immersions permettant aux collaborateurs de découvrir le travail de leurs collègues
- L'organisation d'événements visant à encourager les échanges et la collaboration entre les employés
- Le lancement d'appels à projets internes axés sur une thématique transversale au BEP
- La remise annuelle du prix du projet transversal et durable
- L'encouragement à la participation des collaborateurs à des événements externes pour favoriser l'apprentissage et l'ouverture aux nouvelles idées
- La définition et la mise en œuvre d'une stratégie de communication interne efficace en bonne collaboration avec les différents intervenants
- La mise en exergue des valeurs du BEP au travers de la politique de communication externe
- La création d'une image de marque employeur reflétant la culture, les valeurs et l'expérience offerte aux collaborateurs
- Le développement de podcasts en lien avec les missions et activités du BEP

AU CŒUR DU NAMUROIS, UNE ENTREPRISE PLURIDISCIPLINAIRE ET AGILE QUI S'ENGAGE POUR SON TERRITOIRE

Le **digital** en support de l'opérationnel

- La mise à disposition d'outils collaboratifs intégrés au sein d'une plateforme transversale
- Le renforcement de la vigilance, des outils et des compétences en matière de cybersécurité et la mise en conformité avec la norme NIS2
- L'évolution du portefeuille applicatif pour répondre aux besoins opérationnels des métiers, dans le cadre d'une stratégie définie
- L'exploitation des données dans une optique de reporting et d'aide à la décision pour les équipes
- L'intégration progressive de l'intelligence artificielle dans la mise à disposition d'agents IA et la transformation de certains processus métiers

3. UNE ENTREPRISE ÉTHIQUE ET RESPONSABLE

Le BEP au plus proche de ses **mandataires communaux et provinciaux**

- L'appui partenarial à la Province dans sa dynamique supracommunale
- La mise en place de réunions semestrielles avec les Bourgmestres autour de thématiques à enjeux
- L'organisation annuelle d'un Welcome Day à l'intention des mandataires du groupe BEP
- Le développement d'une **application personnalisée** favorisant la communication avec et entre les mandataires

Le BEP au plus proche de ses **Administrateurs**

- Un plan annuel de formation autour des enjeux du BEP
- Une communication régulière sur les projets stratégiques
- L'organisation annuelle d'un Welcome Day à l'intention des Administrateurs du groupe BEP

Le BEP au plus proche des **Directeurs généraux et financiers** de ses Communes

- L'organisation de rencontres sur des thématiques d'actualité
- Une évaluation systématique des besoins

Le BEP au plus proche des **Parlementaires namurois**, par l'organisation de réunions semestrielles

Le BEP au plus proche **des forces vives via AXUD**, en appui du Gouverneur de la Province de Namur

La **gouvernance** au cœur des pratiques quotidiennes, en assurant une rigueur organisationnelle tout en permettant la flexibilité nécessaire à la dynamique projet et au maintien du sens pour les collaborateurs

L'ENGAGEMENT

Quand je suis face à un problème
et que je ne trouve pas de solution,
je fais en sorte de devenir la solution
au problème. Elle doit venir de moi.

DAMSO
Compositeur - Interprète

"Le danseur"
Joan Miro



AU CŒUR DU NAMUROIS, UNE ENTREPRISE PLURIDISCIPLINAIRE ET AGILE QUI S'ENGAGE POUR SON TERRITOIRE

4. UNE ÉVALUATION DE SON ACTION AU TRAVERS D'INDICATEURS DE PERFORMANCE

4.1 LE COCKPIT DE SUIVI MANAGÉRIAL

Un cockpit de suivi managérial centralisera, via des **indicateurs clés intégrés à l'ensemble de nos systèmes d'informations**, une photographie en temps réel des dimensions vitales du groupe : situation financière, avancement des projets, conformité en matière de gouvernance... Ce tableau de bord dynamique permettra au management d'anticiper les défis et de saisir les opportunités.

En renforçant la pilotabilité de nos structures et en promouvant une transparence accrue, ce cockpit contribuera à une gestion plus efficiente et à une prise de décision éclairée, favorisant ainsi l'atteinte des objectifs stratégiques.

4.2 LA TRANSPARENCE VIA L'OPEN DATA

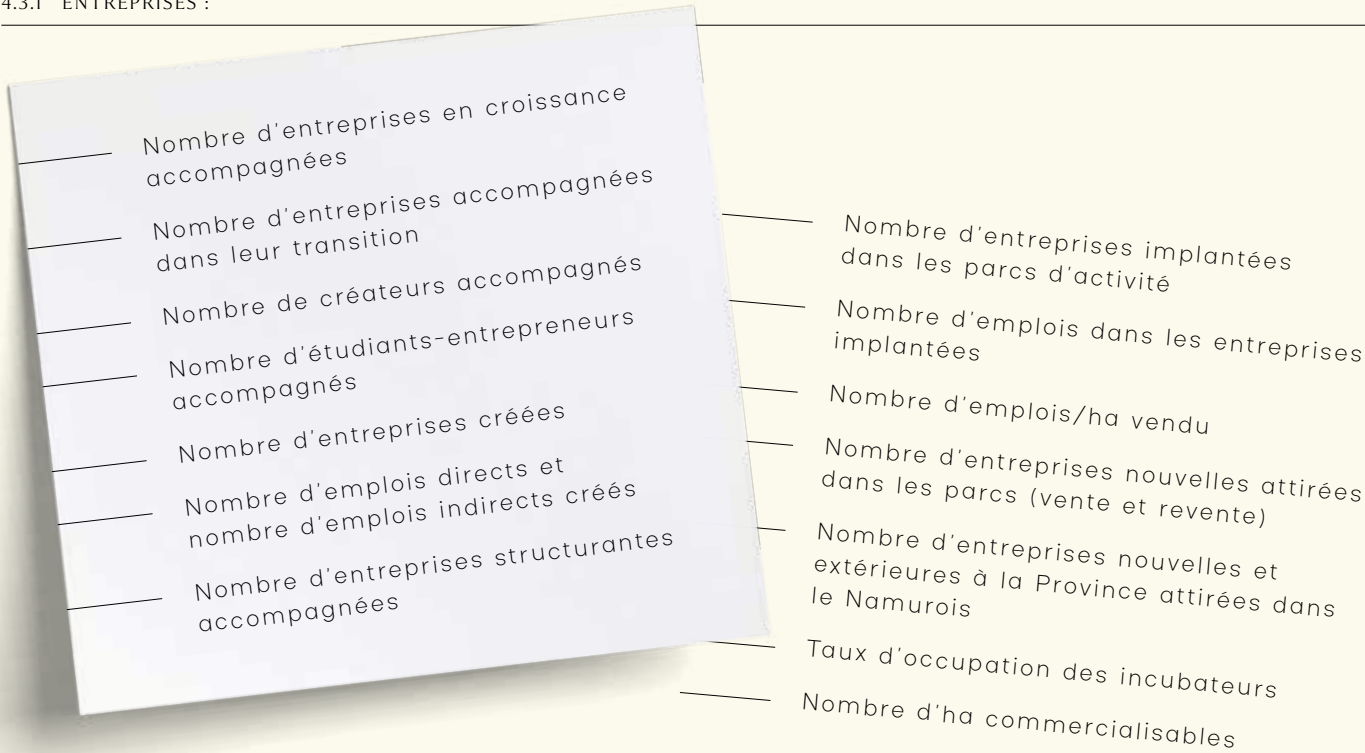
La mise à disposition de données conformément à nos obligations légales et dans une optique de pédagogie et de transparence à l'égard des citoyens mais aussi dans le but de permettre leur exploitation par des tiers.

AU CŒUR DU NAMUROIS, UNE ENTREPRISE PLURIDISCIPLINAIRE ET AGILE QUI S'ENGAGE POUR SON TERRITOIRE

4.3 LES INDICATEURS DE PERFORMANCE

Le suivi d'indicateurs de performance permet de mesurer l'efficacité des actions engagées, d'objectiver les décisions et de piloter la stratégie du BEP de manière continue et éclairée.

4.3.1 ENTREPRISES :



4.3.2 TERRITOIRE :

Nombre de Communes concernées par un projet du BEP

Nombre de projets en :

- Diagnostic territorial
- Aménagement de centre-ville
- Rénovation urbaine
- Agriculture urbaine
- Dynamique commerciale
- Nouveau quartier d'habitats
- Mobilité durable
- Crèche
- École
- Maison communale
- Infrastructure sportive
- Infrastructure culturelle
- Zone de police
- Zone de secours
- Infrastructure sociale
- Maison médicale
- Résidence pour aînés
- Développement touristique
- Digitalisation

Montant d'investissement public et privé des projets accompagnés

Energie :

- Nombre de projets en énergie accompagnés
 - En rénovation énergétique de bâtiments
 - En production d'énergie renouvelable
- Nombre de Kw/h en énergie renouvelable produits (+ équivalent ménage)

AU CŒUR DU NAMUROIS, UNE ENTREPRISE PLURIDISCIPLINAIRE ET AGILE QUI S’ENGAGE POUR SON TERRITOIRE

Réhabilitation de sites :

- Nombre de réhabilitations de sites
- Nombre de sites à réaménager
- Nombre de sites pollués

Crématorium

- Nombre de crématoriums

Namur Expo

- Nombre de visiteurs

4.3.3 ENVIRONNEMENT :

Production globale de déchets (par an/habitant)

Taux de recyclage

Taux de compostage/biométhanisation

Taux de valorisation énergétique

Taux de mise en centre d’enfouissement technique

Tonnage de déchets résiduels (par an/habitant)

Nombre de Communes zéro déchet accompagnées

Nombre de visites dans les recyparcs

Coût moyen/habitant de la gestion des déchets

Taux minimum de réemploi sur les encombrants collectés

4.3.4 SOUTIEN À LA GOUVERNANCE DES COMMUNES :

— Nombre de mandataires et agents communaux participants aux formations pour améliorer les compétences

— Taux de progression des Communes en matière de cybersécurité

— Nombre d'analyses organisationnelles

— Nombre d'analyses financières

— Nombre de centrales de marché

- Nombre de marchés passés via les centrales de marché
- Nombre d'adhérents aux centrales de marché

4.3.5 PILOTAGE INTERNE :

— Finances :

- Groupe BEP :
 - Taux d'endettement (intercommunale/intercommunale)
 - Ratio de liquidité (intercommunale/intercommunale)
 - Charge du personnel par rapport aux charges totales (consolidé hors IDEFIN)
 - Charge de fonctionnement par rapport aux charges totales (consolidé hors IDEFIN)
 - Contribution des actionnaires par rapport aux recettes totales (consolidé hors IDEFIN)

AU CŒUR DU NAMUROIS, UNE ENTREPRISE PLURIDISCIPLINAIRE ET AGILE QUI S'ENGAGE POUR SON TERRITOIRE

- IDEFIN :
 - Poids de la participation par rapport au poids du bilan
 - Taux d'endettement
 - Pourcentage de dividendes distribués par rapport aux bénéfices
 - Rendement des participations

Ressources humaines :

- Nombre de collaborateurs
- Nombre de stagiaires
- Taux d'absentéisme lié à des maladies
- Taux d'absentéisme lié à des accidents de travail
- Nombre d'heures prestées par des intérimaires et étudiants
- Taux de bien-être
- Nombre d'heures de formation
- Age moyen

Notoriété :

- Nombre d'abonnés sur les réseaux sociaux
- Nombre de présences dans la presse

Digital :

- Taux de disponibilité des services critiques
- Nombre d'incidents de sécurité impactants
- Délai moyen de résolution des problèmes
- Niveau de cybersécurité par rapport à la moyenne de Board of Cyber
- Taux de maturité digitale

Gouvernance du BEP :

- Taux de satisfaction externe des services
- Taux de présence dans les instances
- Nombre de décisions invalidées par une instance supérieure

5. NAMUR ET LE BEP, UNE AVENTURE UNIQUE, UNE IDENTITÉ FORTE POUR AFFRONTER AVEC OPTIMISME LE FUTUR

- Une **identité communicationnelle forte** visant à renforcer sa notoriété de groupe intégré, à soutenir les objectifs business de chacun de ses métiers, tout en valorisant une image de marque affirmée d'acteur territorial majeur
- L'examen de l'**opportunité d'une entité juridique unique**, après harmonisation des schémas de gouvernance transversaux entre intercommunales, dans une optique de rationalisation intelligente
- L'accentuation des **synergies avec l'INASEP** et l'organisation d'une collaboration par l'identification des besoins communs et la mise en place de marchés conjoints et de schémas de gouvernance communs
- La préparation proactive de la **transition managériale**, afin de préserver les valeurs et assurer la continuité de ses actions



LE RÊVE

*"La nuit
étoilée"*

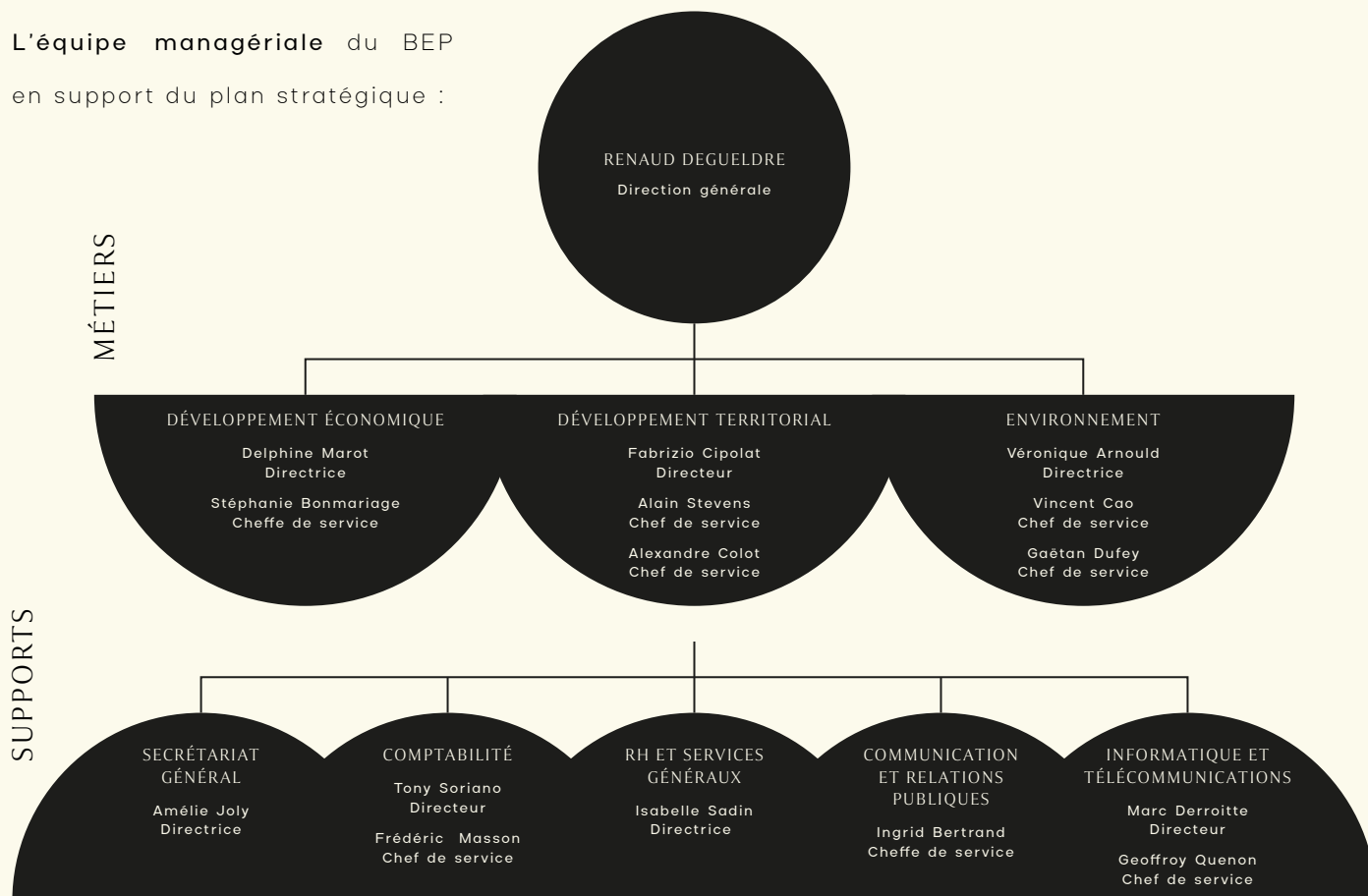
*Vincent
Van Gogh*

Quand on construit un jardin,
on essaie d'imposer à la nature
une certaine manière d'être,
et finalement
le résultat n'est pas
celui qu'on escomptait

SANG HOON DEGEIMBRE - Restaurateur

6. LE BEP, UNE ÉQUIPE, DES IDÉES, UN FUTUR

L'équipe managériale du BEP
en support du plan stratégique :



Avec le concours et l'appui de ses **494 collaborateurs** et de **5 Conseils d'Administration**.



Nous aimons écouter notre territoire :
Ses paysages qui murmurent sous le vent,
Ses villages où résonnent des histoires d'antan,
Ses fleuves et ses rivières qui chantent leur course,
Ses forêts et ses champs qui vibrent au fil des saisons,
Ses artisans qui façonnent l'âme des lieux,
Ses églises et abbayes, gardiennes du temps.



Sa faune et sa flore, souffle vivant du présent.
Nous aimons écouter notre territoire,
Et sa mélodie délicate, qui caresse nos oreilles,
Comme une symphonie sacrée, tissée par la nature et les hommes.



